

Samplingvergleich

Optik: 18" Newton mit ASA 3" Wynne-Korrektor F/4,5

Kamera: AL9 mit 5,4µm Pixel

Objekt: M3



Sampling: 0,56"/Pixel

1,68"/Pixel

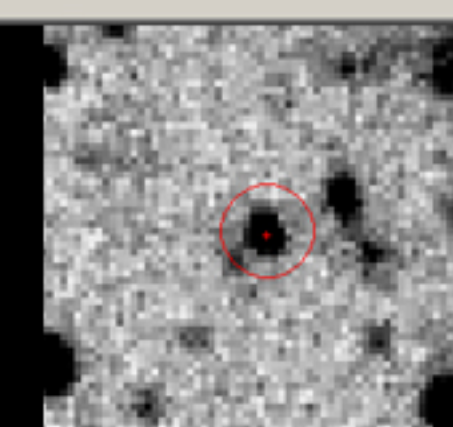
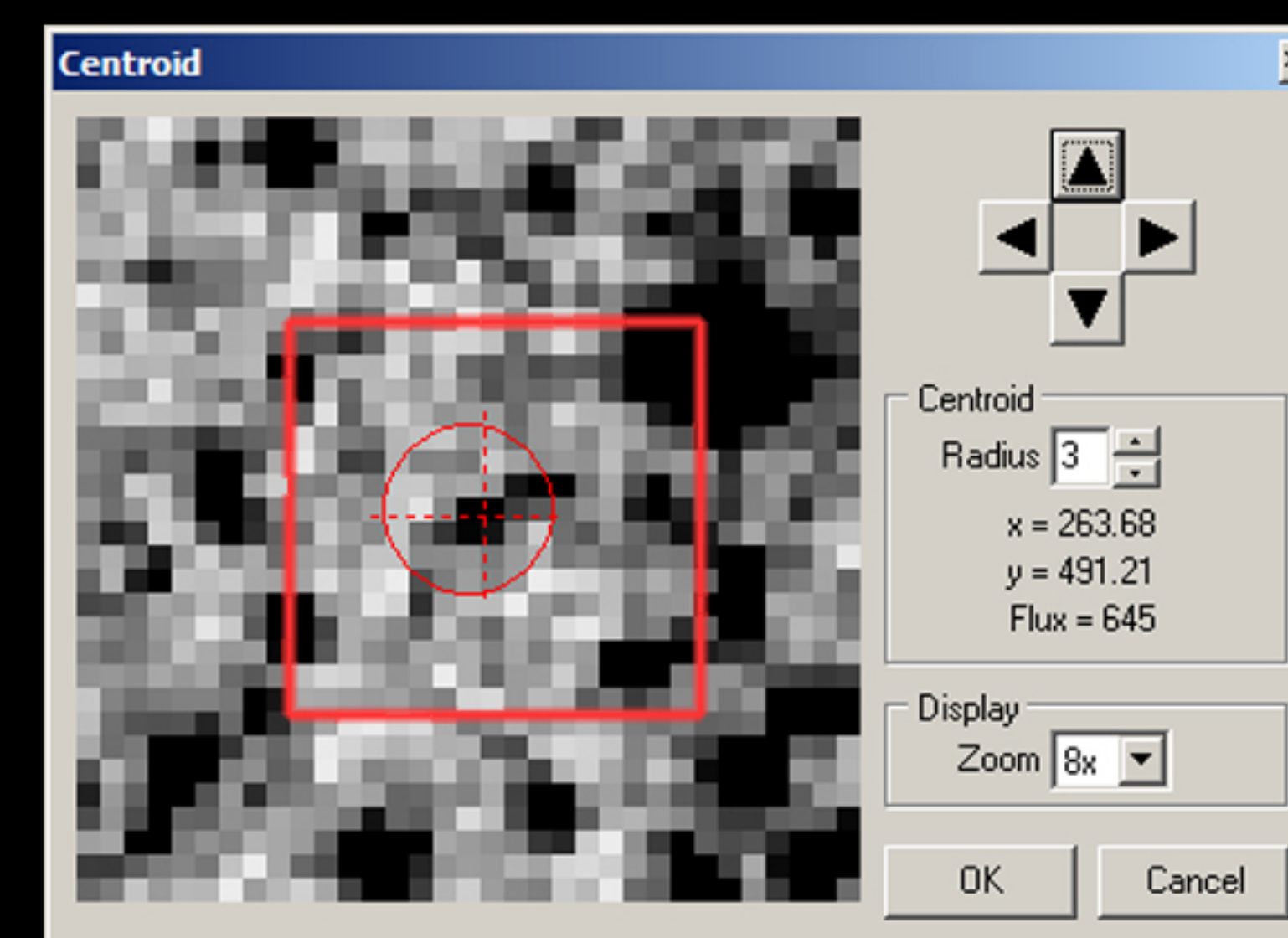
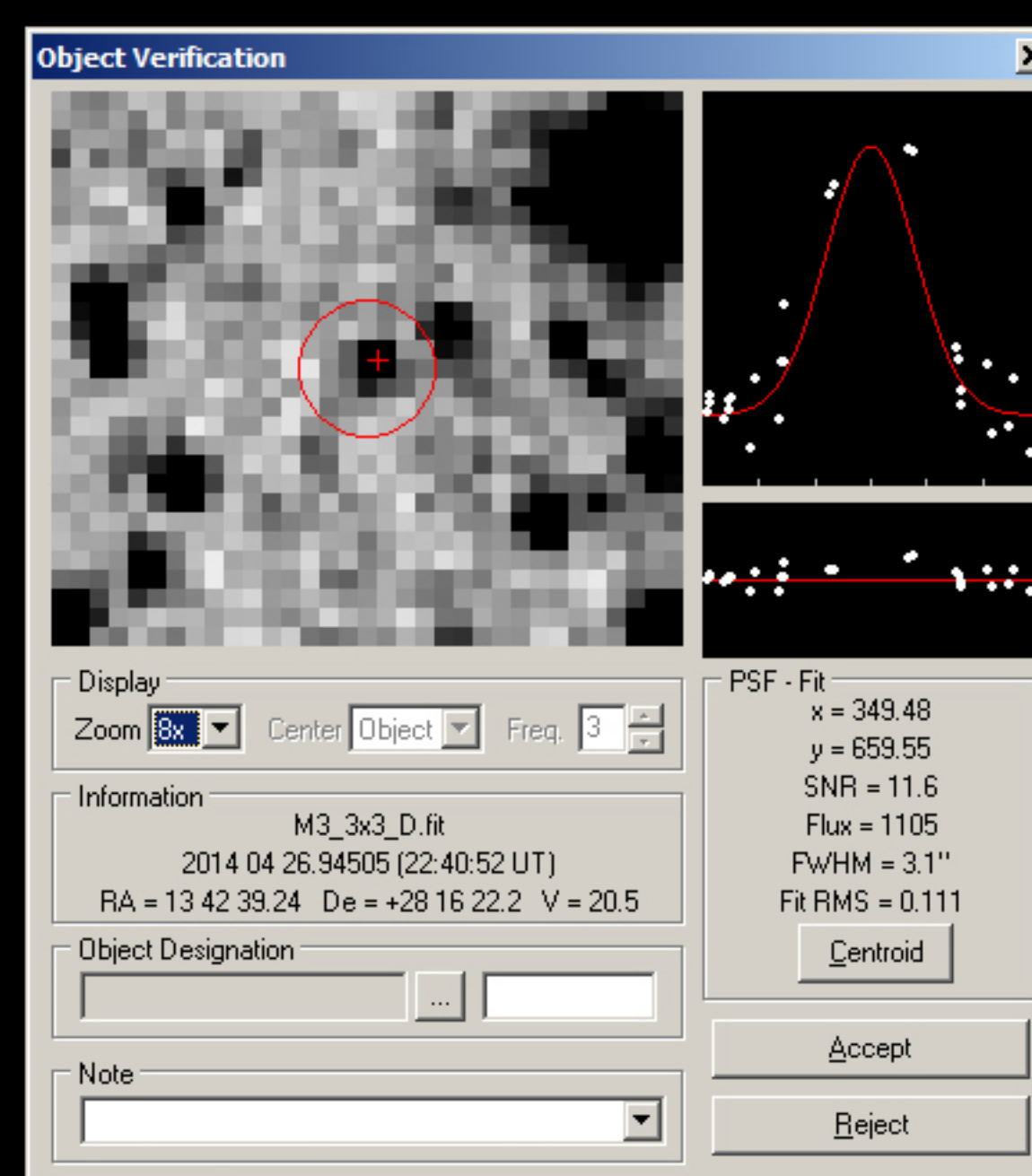
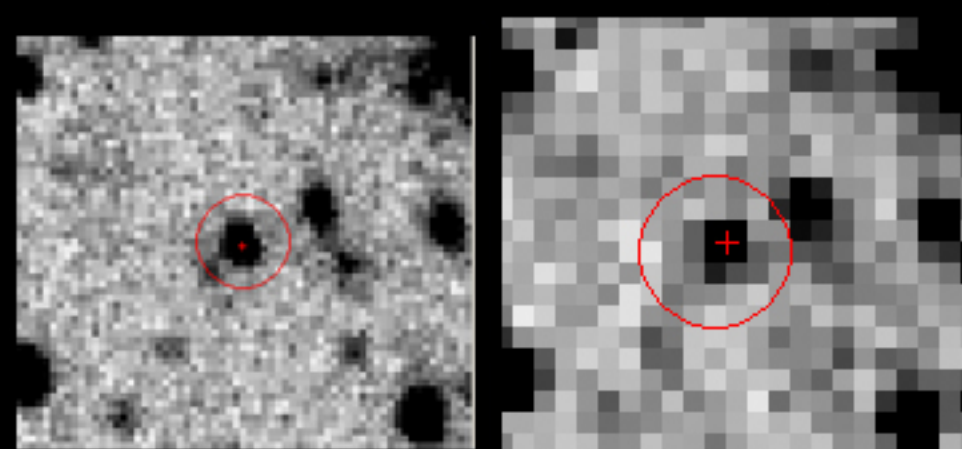
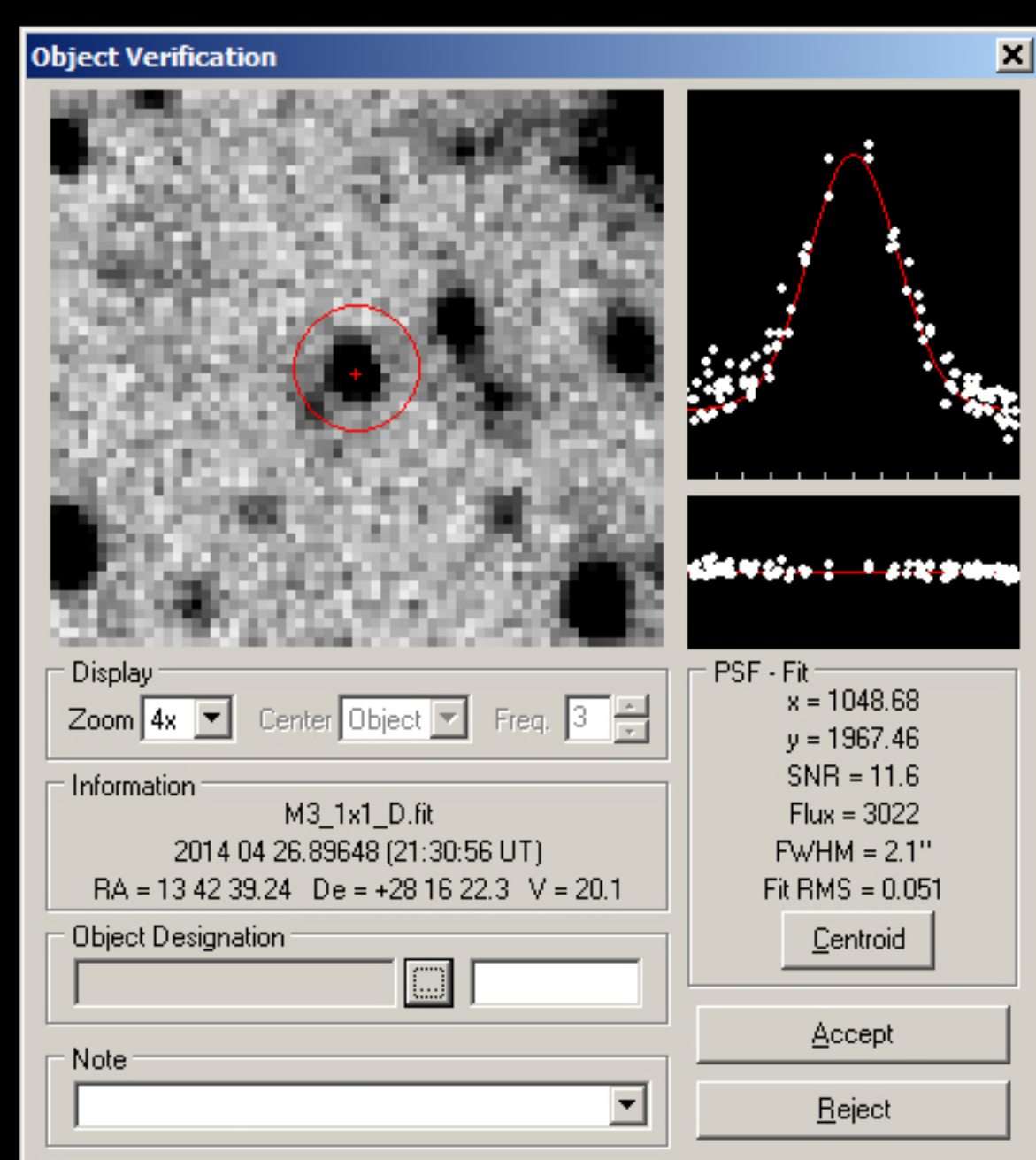
2,24"/Pixel

FWHM in Originalgröße: 1,7 - 2,1"

2,8-3,5"

3,5-4,5"

Messung im Progam Astrometrica der Originalbilder



Größe des vermessenenn Sterns:

ca. 3,5"

ca. 6,8"

ca. 3 bis 4 Pixel=ca. 6-8"