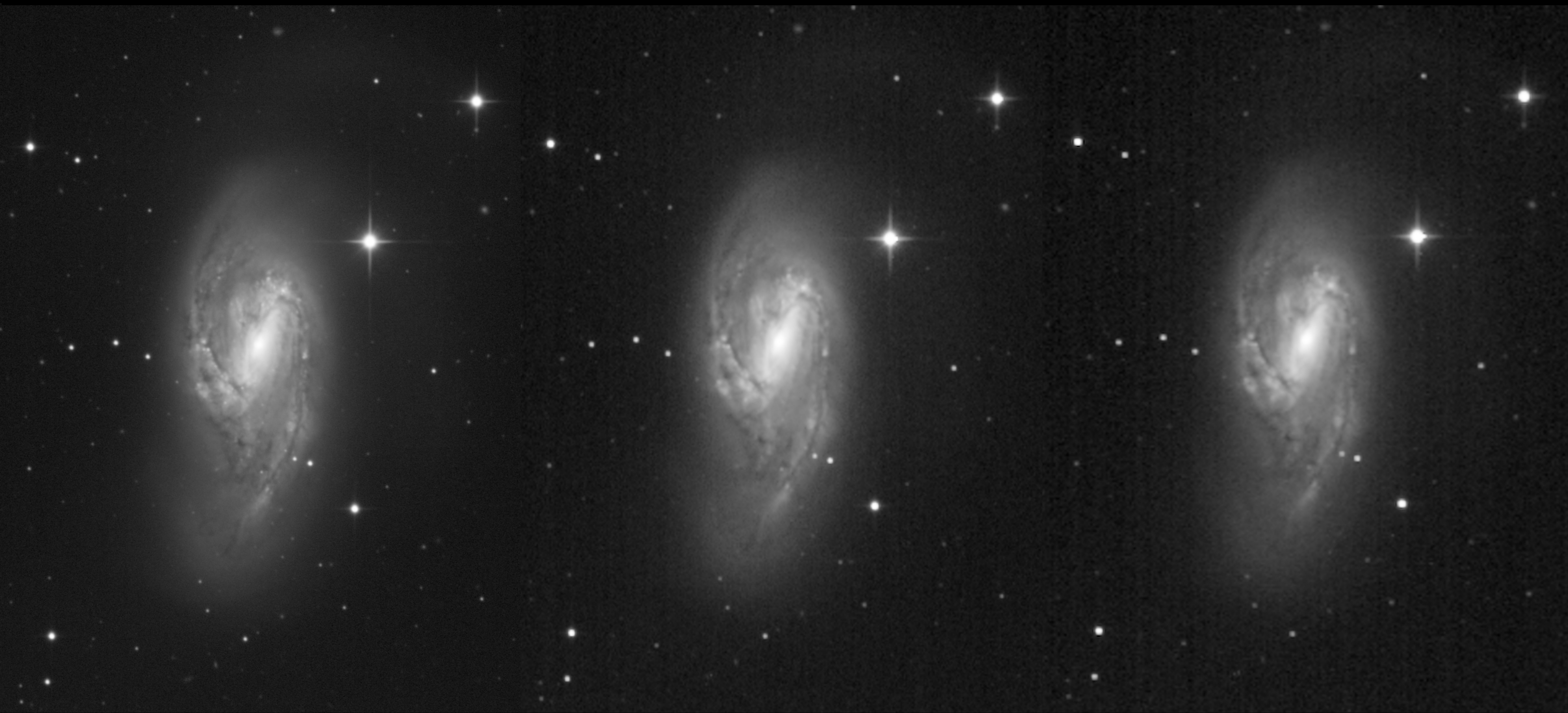


# Samplingvergleich

Optik: 18" Newton mit ASA 3" Wynne-Korrektor F/4,5

Kamera: AL9 mit 5,4µm Pixel

Objekt: M66



Sampling: 0,56"/Pixel

1,68"/Pixel

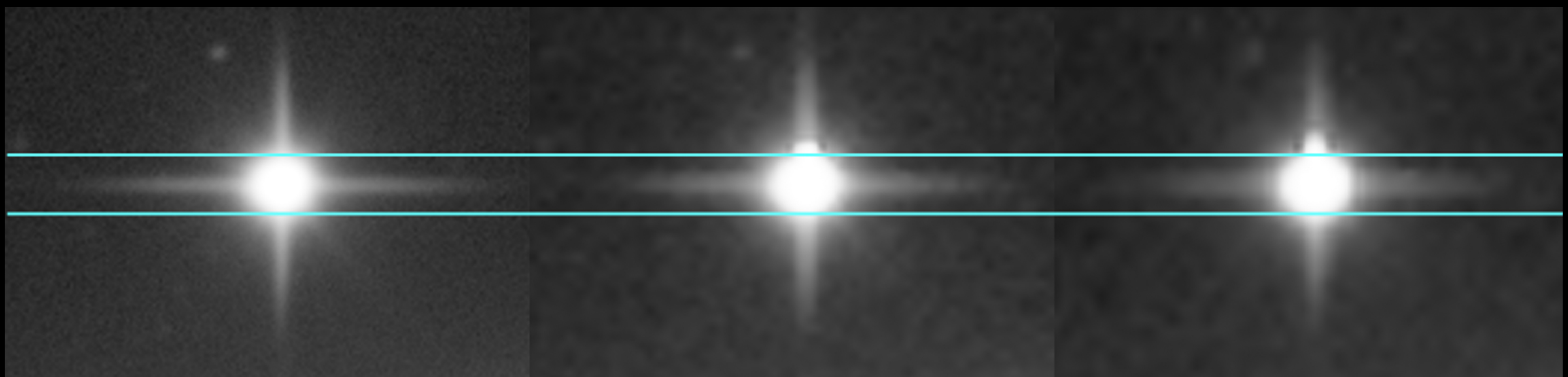
2,24"/Pixel

FWHM in Originalgröße: 2,0 - 2,3"

2,8 - 3,4"

3,4 - 4,5"

Heller  
Stern  
Vergleich



Spikedicke: ca.25 Pixel

ca.35 Pixel

ca. 40 Pixel

Vergleich flächiger Details:

